



Pomáhat a chránit

POLICIE ČESKÉ REPUBLIKY
KRAJSKÉ ŘEDITELSTVÍ POLICIE KRAJE VYSOČINA

Územní odbor Žďár nad Sázavou
Dopravní inspektorát

Č.j.: KRPJ-1441/ČJ-2016-161406

Žďár nad Sázavou dne 5. ledna 2016

Envigest pro s.r.o.
Masarykova 305
59231 Nové Město na Moravě

„Oprava MK Pohledec – 2. etapa“

Stanovisko:

(ve smyslu zákona č. 183/2006 Sb., o územním plánování a stavebním řádu)

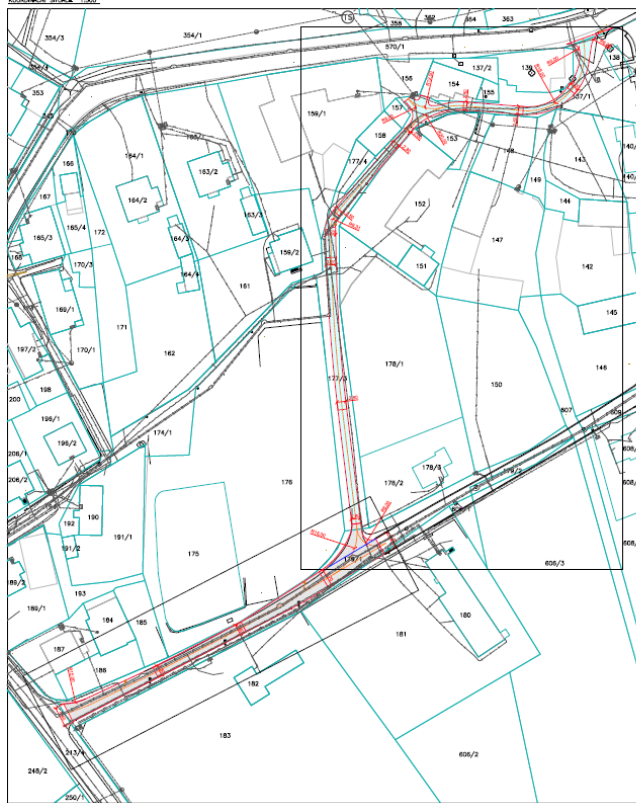
Policie ČR, Dopravní inspektorát Žďár nad Sázavou, jako orgán vykonávající státní správu ve věcech provozu na pozemních komunikacích a bezpečnosti a plynulosti provozu na pozemních komunikacích v souladu s ustanovením §124 zákona č. 361/2000 Sb., o provozu na pozemních komunikacích, a v souladu s ustanovením §1 zákona č. 12/1997 Sb., o bezpečnosti a plynulosti provozu na pozemních komunikacích, a jako orgán sloužící veřejnosti, jehož úkolem je mj. chránit bezpečnost osob a majetku a veřejný pořádek v souladu s ustanovením §2 zákona č. 273/2008 Sb., o Policii České republiky, k Vaší žádosti sděluje, že **souhlasí** s předloženou projektovou dokumentací pro stavební řízení (stavební povolení), a to včetně umístění připojení – úprava křižovatek komunikací a úprava samostatných sjezdů (ve smyslu § 10 zákona č. 13/1997 Sb., o pozemních komunikacích), **za podmínky**, že rozhledové poměry všech dotčených připojení budou v souladu s příslušnou ČSN (ČSN 73 6102, ČSN 73 6110).

Zpracoval: por. Bc. Milan PROKOP
komisař

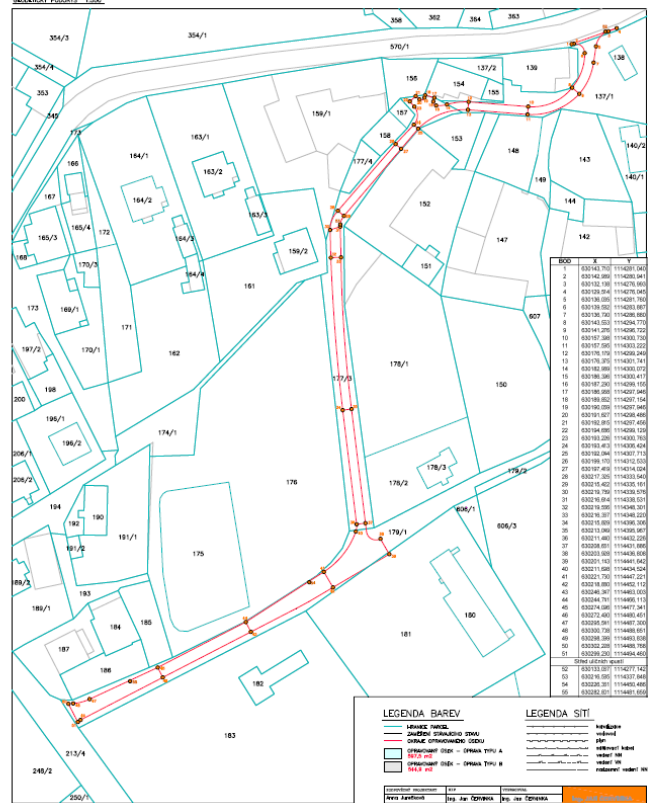


Z R. Bc. Milan Prokop
por. Bc. Zdeněk Kubík
vedoucí oddělení

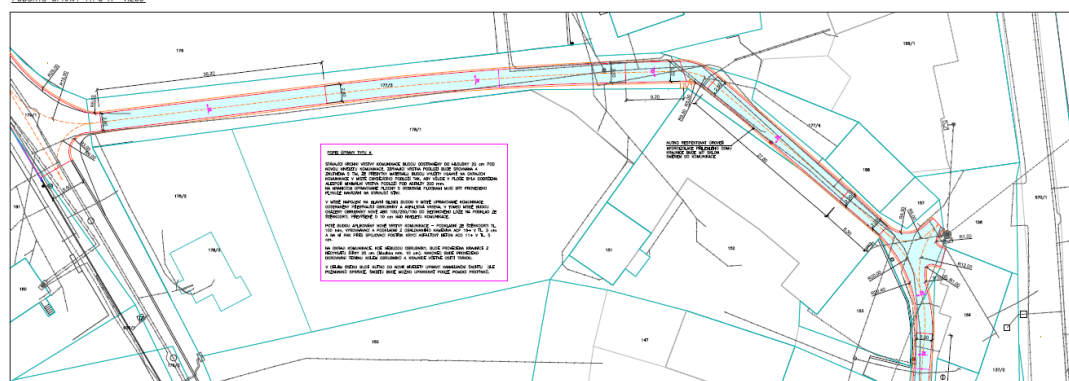
KOORDINÁČNÍ STUPEŇ 1:500



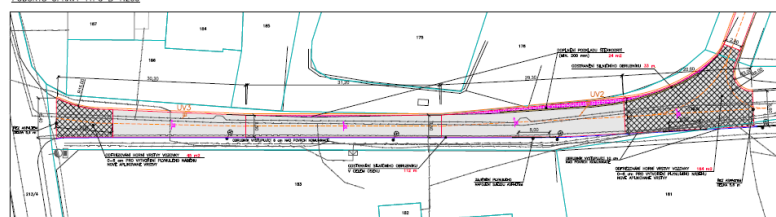
GEOMETRICKÝ PŮDORYS 1:500



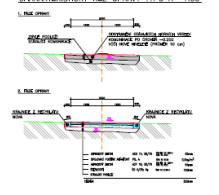
PŮDORYS OPRAVY TYPU A 1:200



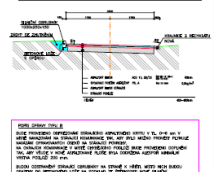
PŮDORYS OPRAVY TYPU B 1:200



CHARAKTERISTICKÝ ŘEZ OPRAVY TYPU A 1:500



CHARAKTERISTICKÝ ŘEZ OPRAVY TYPU B 1:500



LEGENDA BAREV

